

Rejoignez une communauté d'acteurs en faveur de l'accès aux droits



Qui sommes nous ?

Depuis 2017, l'association AD2S oeuvre dans le domaine de l'accès aux droits, à l'échelle de la Région Grand Est.

AD2S s'engage pleinement dans sa mission d'aider les personnes précaires et de soutenir les travailleurs sociaux dans leurs tâches essentielles. Consciente des défis rencontrés, l'association met à leur disposition une gamme d'outils et de ressources variées.



Nos missions



Faciliter les démarches des acteurs de l'accompagnement social pour gagner du temps et privilégier le contact humain.



Favoriser l'échange de connaissances et la mise en réseaux des acteurs sociaux.



Renforcer les compétences des accompagnants sociaux.



Promouvoir la sensibilisation à l'accès aux droits de santé.

*"Permettre à chacun d'accéder
à ses droits"*

www.ad2s.org
contact@ad2s.org

- La Garantie Santé
- La Banque de Ressources
- Les Lab's

Quelques chiffres (oct 2023)

+ de 2200 participants
aux événements organisés sur
l'année

410 adhérents :

- **232** CCAS & communes
- **43** missions locales
- **73** associations et établissements médico-sociaux
- **41** Permanences d'Accès aux Soins de Santé (PASS)
- **3** collectivités
- **13** CIDFF
- **8** organismes de santé

Nos outils numériques

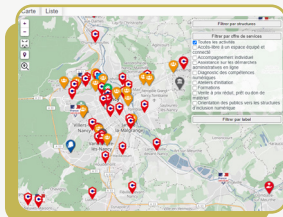
Banque de ressources

Un outil complet et pratique pour le quotidien, contenant des informations vérifiées et mises à jour régulièrement, qui rassemble toutes les démarches liées à l'accompagnement social.



Annuaire de l'inclusion numérique

Cartographie des acteurs offrant des services dans le domaine de l'inclusion numérique en Meurthe-et-Moselle.



Rose-Anne Vernel - *Chargée de mission*
06.65.65.45.61 - rose-anne.vernel@ad2s.org

La cartographie de l'alimentation solidaire

Cette application référence actuellement plus de 900 lieux de distribution alimentaire sur le Grand Est. Cette cartographie facilite l'accès aux droits des publics en situation de précarité alimentaire et le quotidien des travailleurs sociaux.



alisol GRAND EST
L'alimentation solidaire à portée de main



Ghislain Duval - *Chargé de mission*
07.64.41.80.10 - ghislain.duval@ad2s.org

Les Lab's et les Webinaires

Nos lab's favorisent la mise en réseau des professionnels de la santé, du social et du médico-social.

Nos Webinaires permettent de renforcer les connaissances et les compétences des professionnels et des bénévoles.



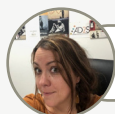
Des thématiques variées traitées en fonction de l'actualité



Toute l'évolution des dispositifs sociaux



Des formats courts en présentiel et en visioconférence



Charline Trouillet - Directrice
06.98.49.70.47 - charline.trouillet@ad2s.org



La garantie santé

Plus de 620 bénéficiaires actuellement

Accéder à une complémentaire santé via une mutuelle, dans le cadre d'un accompagnement assuré par les adhérents AD2S.



Dispositif d'accès aux soins



Accompagnement des situations complexes et des impayés



Complémentaire santé adaptée aux besoins



Tarifs maîtrisés



Marie Ditonne - Chargée de mission
06.64.81.70.34 - marie.ditonne@ad2s.org

Nous contacter

contact@ad2s.org



www.ad2s.org

Flashez ce QR code

pour en savoir plus

Retrouvez-nous sur
les réseaux sociaux !



AD2S GRAND EST

102, rue des Solidarités,
bât. St François
Site Grand Sauvoy
54320 Maxéville



Nos partenaires

